



六类屏蔽系统

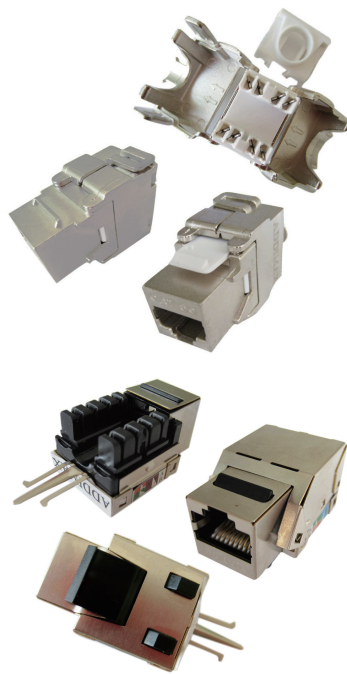


FTP CATEGORY 6 CABLING SYSTEM

六类屏蔽模块

物理 / 电气特性:

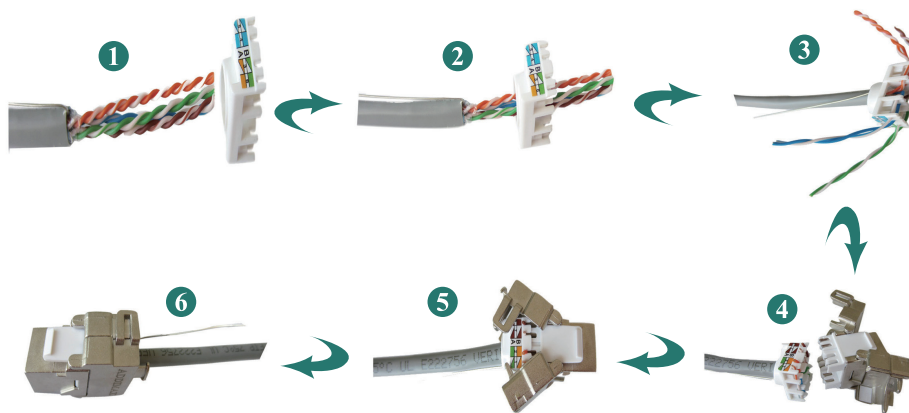
- 采用符合 UL94V-0 标准的 ABS 材料
- 接触针为铍铜材料, 以 $100\mu\text{m}$ 镍底层, 再覆上 $50\mu\text{m}$ 镀金
- 屏蔽层构件: 锌合金、及冷轧钢镀锌铜
- 支持 22-26 线规
- 最小端接头承受力: 10 Kg
- 接触针与接头接触力: 100 g
- 最小插拔寿命: 1000 次 (IDC 部分 250 次)
- 绝缘阻抗: 500 M Ω
- 接触阻抗: 20 M Ω
- 电流功率: 1.5 Amps
- 最大直流阻抗: 0.1 Ω
- 电介值承受功率: 1000VAC RMS@60Hz/min



产品特点:

- ✦ 内附防尘盖板, 发挥防尘及抗湿的作用。
- ✦ 通过 IDC 的触点设计, 不需剥掉各条导线, 省去剥线的繁复程序, 有效提高卡接效率, 并确保线缆进行牢固端接。
- ✦ 对绞导线解开距离降低到 1/2" 以下, 大大优化近端串扰性能。
- ✦ 后盖上有 T568A/T568B 标准线缆排列颜色标志, 便于准确、快速的完成端接。
- ✦ 屏蔽模块可提供全屏蔽的设计, 防尘盖板和端接盖有效地保证了端接线缆的应力释放。
- ✦ 免打模块采用握接式, 更快捷的实现线缆与模块的端接, 节省大量安装成本。
- ✦ 模块为全屏蔽设计, 提供 360° 屏蔽, 集成接地片, 简化接地工序。

端接图片:



- ① 使用专业剥线工具将线缆护套剥离;
- ② 将模块卡接件穿过线缆;
- ③ 按照卡接件色标标识将线对进行卡接, 使用剪刀将多余线缆剪除;
- ④ 将卡接件对应接入模块 (模块有防错设计, 可以保证卡接件不会被错误接入);
- ⑤ 紧按模块两侧的扣锁式屏蔽罩, 直到扣锁闭合;
- ⑥ 将线缆排流线缠绕于模块尾部, 端接工作完成。

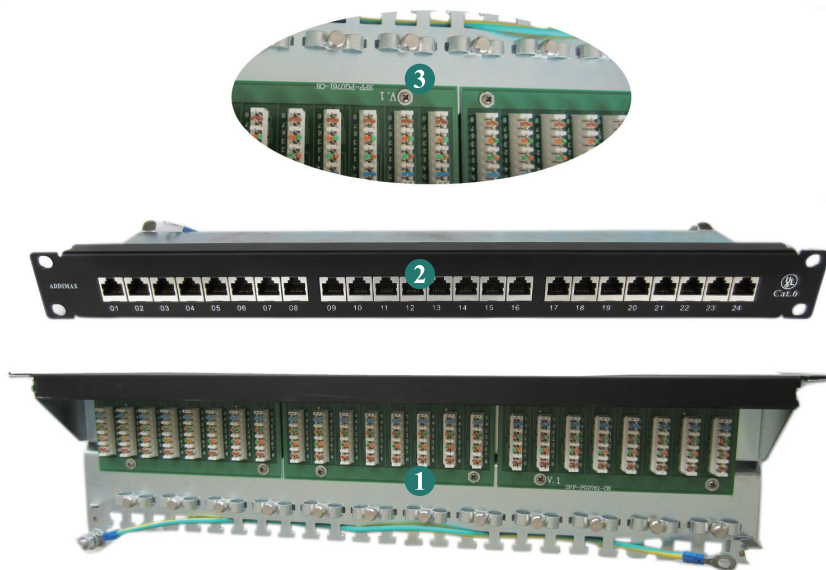
六类屏蔽配线架

物理 / 电气特性:

- 端子采用 UL94V-0 耐冲击及耐燃 ABS 材料
- 接触针为铍铜材料, 以 $100\ \mu\text{m}$ 镍底层, 再覆上 $50\ \mu\text{m}$ 镀金
- 最小插拔寿命: 1000 次 (IDC 部分 250 次)
- 电流功率: 1.5 Amps
- 最小电介值承受功率: 1000VAC RMS@60Hz/min

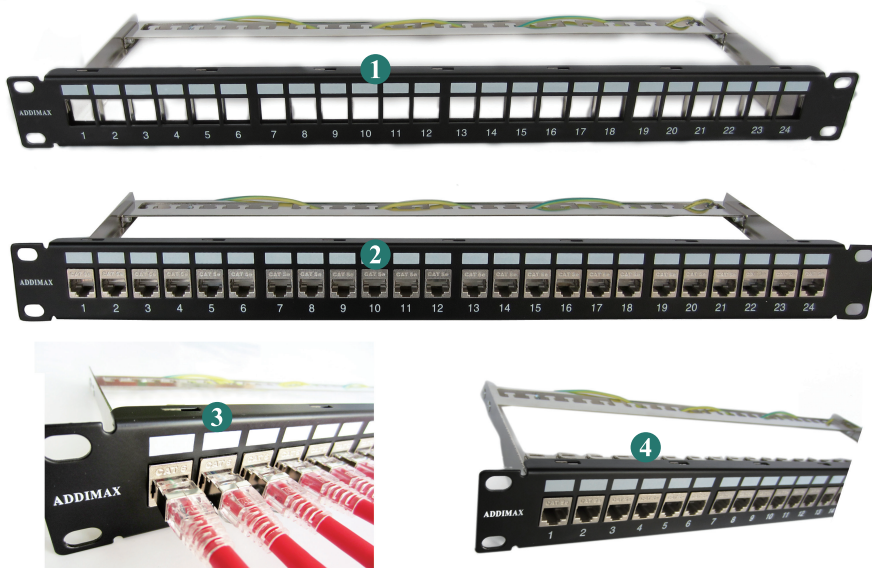
产品特点:

- ✦ 高密度设计, 24 口配线架仅占用 1 个 19" 标准机架单位。
- ✦ 前面板有可读写标签, 用以标识每一个端口。
- ✦ 屏蔽配线架采用 100% 全屏蔽设计, 可改善 EMI/RFI 性能。
- ✦ 增大的 IDC 端子间隔可以改善 NEXT 性能。
- ✦ 内部引脚采用白金镀锌, 白金触点有更好的传导性能, 可提供更大的 NEXT 余量。



集成式屏蔽配线架

- ① 110 式 IDC 设计, 可使用多对打线工具进行端接, 有效简化端接工作, 附带线缆固定扣, 可保证线缆不受外力影响;
- ② 优质钢材设计, 全屏蔽结构, 通过 EMC 检测, 可有效防护外界干扰, 做工精细, 保证产品严丝合缝, 采用优质屏蔽层, 跳线接入可保证良好的屏蔽连通性;
- ③ 多层 PCB, 可保证优秀的电气性能, 模块化设计端接块, 可方便进行更换和维护。



嵌入式屏蔽配线架

- ① 前面板有端口数字标识及标识条，符合 TIA/EIA-606 标准，方便识别及管理；
- ② 模块化设计，可以在同一嵌入式配线架上，利用不同的模块文件，同时或分别将不同类型的模块安装在一起，达到最大的灵活性和融合性，在可能的情况下，最大限度的节省空间和投资；
- ③ 密度优化设计，跳线可方便管理和拔插；
- ④ 产品附带托架，缓解因线缆自重而引起的张力，保证线缆的弯曲半径，有效提升整个系统的衰减和回波损耗性能。

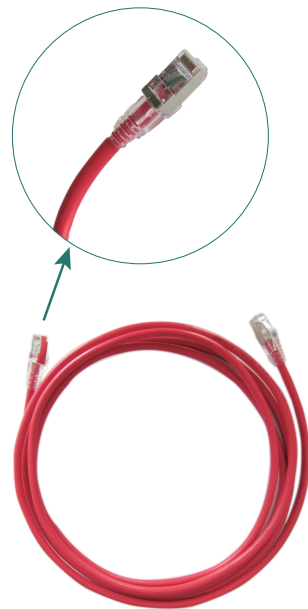
六类屏蔽跳线

物理 / 电气特性：

- 兼容标准 RJ-45 插座
- 跳线阻抗平均值为 $100\Omega \pm 15\%$
- 线芯组成：7/0.18mm
- 排流线径：0.48mm
- 外部线径：6.5mm (FTP/STP 六类)
- 线对数目：4 对
- 最小插拔次数：1000 次

产品特点：

- ✦ 每一根跳线都经过严格的回波损耗及近端串扰测试，符合 TIA/EIA-568-C, ISO/IEC 11801 所制订的元件标准 (Component Compliance)，为确保跳线符合元件标准，每条跳线必须通过 Fluke DTX-PCU6M/R 的适配器测试合格才可出厂。
- ✦ 采用符合 FCC part 68 F 规范的镀金触点来延长产品使用寿命。
- ✦ 耐用的优质插头可防腐蚀、高温及空气污染物。
- ✦ 跳线采用多股软线为导体，阻抗更低，更有利于信号的传输。

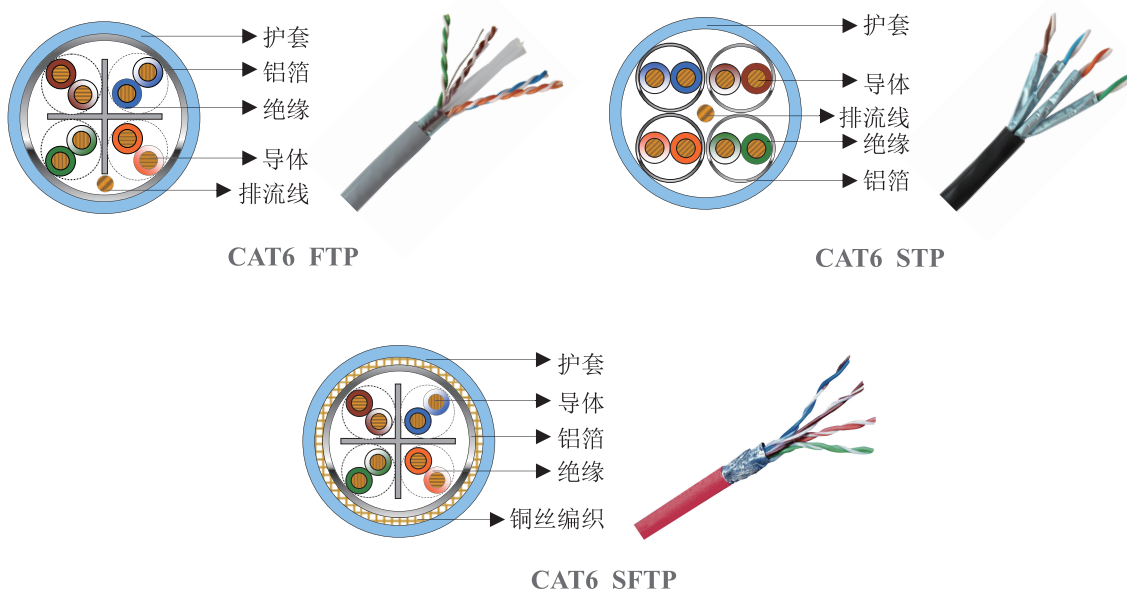


六类屏蔽线缆

物理 / 电气特性:

- 特性阻抗：4-100MHZ $100\Omega \pm 15\%$; 100-250MHZ $100\Omega \pm 22\%$
- 传输速率 (NVP)：CMX/CM/CMR/LSOH:69%; CMP 72%
- 最大相对互耦电容：5.6 nF/100m
- 最大电容不平衡：330 pF/100m
- 最大导体直流电阻：7.5 Ω /100m
- 最大直流电阻不平衡：3%
- 最大传播延迟差：30 ns/100m
- 最大传播延迟：536 ns/100m@100MHz
- 允许弯曲半径：8 倍电缆外径
- 最大抗拉载荷：80N

产品结构示意图:



电缆结构:

	FTP	STP	SFTP
导体	23AWG 单股纯铜	23AWG 单股纯铜	23AWG 单股纯铜
绝缘	PE	PE	PE
屏蔽	铝箔总屏蔽	单对铝箔屏蔽	铝箔总屏蔽 + 铜丝编织总蔽
排流线	1/0.5mm	1/0.5mm	无
护套	PE/PVC/LSF/LSOH	PE/PVC/LSF/LSOH/LSFROH	

备注：PE- 聚乙烯；PVC- 聚氯乙烯；LSF- 低烟低卤；LSOH- 低烟无卤；LSFROH- 高阻燃低烟无卤 (IEC60332-3C)；PVC 亦分为 CMX，CM，CMR 及 CMP 级别。

○ 电缆参数:

结构	导体线径 mm	绝缘线径 mm	对数	屏蔽	成品线径 mm	护套
FTP(F/UTP)	0.56/0.57	1.02	4	铝箔总屏蔽	6.3	PVC/LSOH
FTP(F/UTP)	0.56/0.57	1.02	4	铝箔总屏蔽	6.5	PE
STP(U/FTP)	0.56/0.57	1.02	4	单对铝箔屏蔽	7.5	PVC/LSOH
SFTP(SF/UTP)	0.56/0.57	1.02	4	铝箔总屏蔽 + 铜丝编织总屏蔽	8.0	PVC/LSOH
SFTP(SF/UTP)	0.56/0.57	1.02	4	铝箔总屏蔽 + 铜丝编织总屏蔽	8.4	LSFROH

📍 订购信息

六类屏蔽模块:

产品型号	产品描述
AD-KM-C6S-A/B-XX	六类屏蔽模块
AD-KM-C6SU-A/B-XX	六类屏蔽免打模块

六类屏蔽配线架:

产品型号	产品描述	尺寸	机架单位	接线方式
AD-PP-24-C6S-A/B	六类屏蔽 24 口配线架	1.8" × 19"	1U	T568A/B
AD-PP-48-C6S-A/B	六类屏蔽 48 口配线架	3.6" × 19"	2U	T568A/B
AD-PP-FBB-24	屏蔽 24 口空白配线架	1.8" × 19"	1U	T568A/B

六类屏蔽跳线:

产品型号	产品描述
AD-CAT6FTP4PM001CM26A-XX	六类屏蔽 1 米数据跳线 (26 线规多股跳线)
AD-CAT6FTP4PM003CM26A-XX	六类屏蔽 3 米数据跳线 (26 线规多股跳线)
AD-CAT6FTP4PM005CM26A-XX	六类屏蔽 5 米数据跳线 (26 线规多股跳线)

备注:

AD-AAAAA-BBB-CCC-DEEE-FFF-GG-XX

****AAAAA****: 线缆标准 (CAT6)

****BBB****: 线缆类型系列: FTP = 全屏蔽线缆; STP = 单对屏蔽线缆

****CCC****: 线缆对数 (4P = 4 对)

****DEEE****: 长度: M001=1 米; M002=2 米; M003=3 米

****FFF****: 阻燃级别: CM = 商用级别; CMR = 干线级别; CMP = 增压级别; LH = 低烟无卤级别

****GG****: 线规尺寸: 24A = 24AWG; 26A = 26AWG

****XX****: 护套颜色: 01 = 黄色; 02 = 蓝色; 03 = 绿色; 04 = 白色; 05 = 橙色; 06 = 紫色; 07 = 红色

六类屏蔽线缆:

产品型号	产品描述
AD-BC-CAT6FTP4PCM23	六类铝箔总屏蔽 4 对双绞线 (普通阻燃级别)
AD-BC-CAT6SFTP4PCM23	六类铝箔总屏蔽 + 铜丝编织总屏蔽 4 对双绞线 (普通阻燃级别)
AD-BC-CAT6STP4PCM23	六类单对铝箔屏蔽 4 对双绞线 (普通阻燃级别)
AD-BC-CAT6FTP4PLH23	六类铝箔总屏蔽 4 对双绞线 (低烟无卤 - 阻燃级别 IEC60332-1)
AD-BC-CAT6STP4PLH23	六类单对铝箔屏蔽 4 对双绞线 (低烟无卤 - 阻燃级别 IEC60332-1)
AD-BC-CAT6SFTP4PFRH23	六类铝箔总屏蔽 + 铜丝编织总屏蔽 4 对双绞线 (低烟无卤 - 阻燃级别 IEC60332-1 & IEC60332-3C)